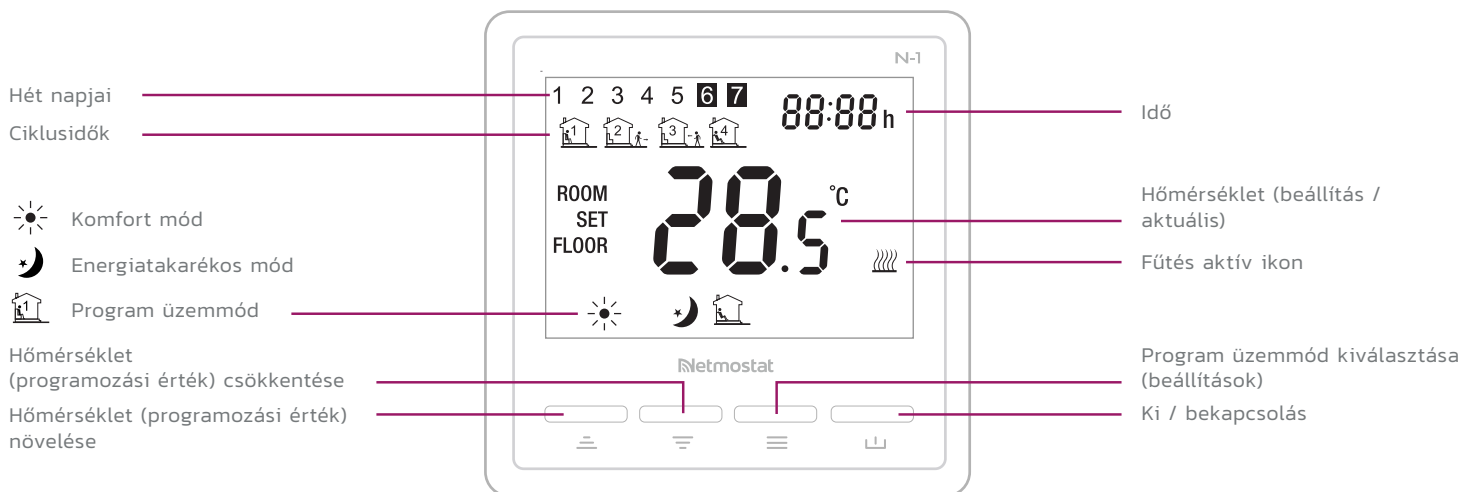


N-1 smart thermostat

bvfheating.hu



WiFi CSATLAKOZÁS

Kérjük a WiFi csatlakozási- és videó útmutatókért látogasson el weboldalunkra vagy szkennelje be az alábbi QR kódot okostelefonjával:



bvfheating.hu/n1

KOMFORT ÜZEMMÓD ÉS ENERGIATAKARÉKOS MÓD BEÁLLÍTÁSA

A gombbal válthat az üzemmódok között.

- Válassza ki a Komfort üzemmódot. A és gombokkal állíthatja be a Komfort üzemmóddhoz tartozó hőmérsékletet.
- Válassza ki az Energiatakarékos üzemmódot. A és gombokkal állíthatja az Energiatakarékos üzemmóddhoz tartozó hőmérsékletet.

PONTOS IDŐ ÉS PROGRAM ÜZEMMÓD BEÁLLÍTÁSA

A termosztát Program üzemmódja lehetővé teszi a hőmérsékletek napi és napszakok szerinti beállítását. 4 ciklusidő és hőmérséklet választható a hét minden napjára. A programautomatika csökkenti a szoba hőmérsékletét távolléte alatt és növeli a hőmérsékletet, ha otthon tartózkodik. Az előre beállított értékek könnyedén módosíthatók az alábbiak szerint:

A program üzemmód beállításához bekapcsolt állapotban tartsa nyomva 5 másodpercig a gombot. Az aktuális módosítható érték villogni kezd a kijelzőn.



- A és gombokkal állíthatja be a pontos időt (perc, óra) és a hét napját (1=hétfő, 2=kedd stb.) A továbblépéshez nyomja meg a gombot.
- Az idő és a hét napjának beállítását követően van lehetőség a ciklusidők kezdetének és a hozzá tartozó hőmérséklet értékek beállítására. A és gombokkal lehet módosítani a ciklusidő kezdő időpontját. A gomb megnyomásával az időpontot a vezérlő rögzíti és a hőmérséklet érték kezd villogni, mely a és gombokkal módosítható. Elfogadáshoz nyomja meg újra a gombot. A leírtak szerint haladjon végig a ciklusidők kezdő időpontjainak és az azokhoz tartozó hőmérséklet értékek beállításával. Minden egyes bevitt időpont és hőmérséklet érték rögzítéséhez nyomja meg a gombot.

A vezérlő a beállításokat áramkimaradás esetén is megőrzi.

A PROGRAM ÜZEMMÓDHOZ TARTOZÓ GYÁRI ÉRTÉKEK

Ciklusidők	Reggel		Napközben		Délután		Éjjel	
	Idő	Hőmérséklet	Idő	Hőmérséklet	Idő	Hőmérséklet	Idő	Hőmérséklet
1-5 (H-P)	7:00	22°C	8:30	19°C	17:00	22°C	22:00	19°C
6 (Szo)	8:00	22°C	8:30	22°C	17:00	22°C	22:00	19°C
7 (Vas)	8:00	22°C	8:30	22°C	17:00	22°C	22:00	19°C

BILLENTYŰZÁR FUNKCIÓ

Amennyiben szeretné elkerülni, hogy illetéktelen személyek módosítsák beállításait (szállodai-, közösségi terek, gyerekszoba stb.) lehetősége van aktiválni a billentyűzárát a gyári menü 12. pontjában. A billentyűzár feloldásához tartsa nyomva kb. 5 másodpercig a  és a  gombot.

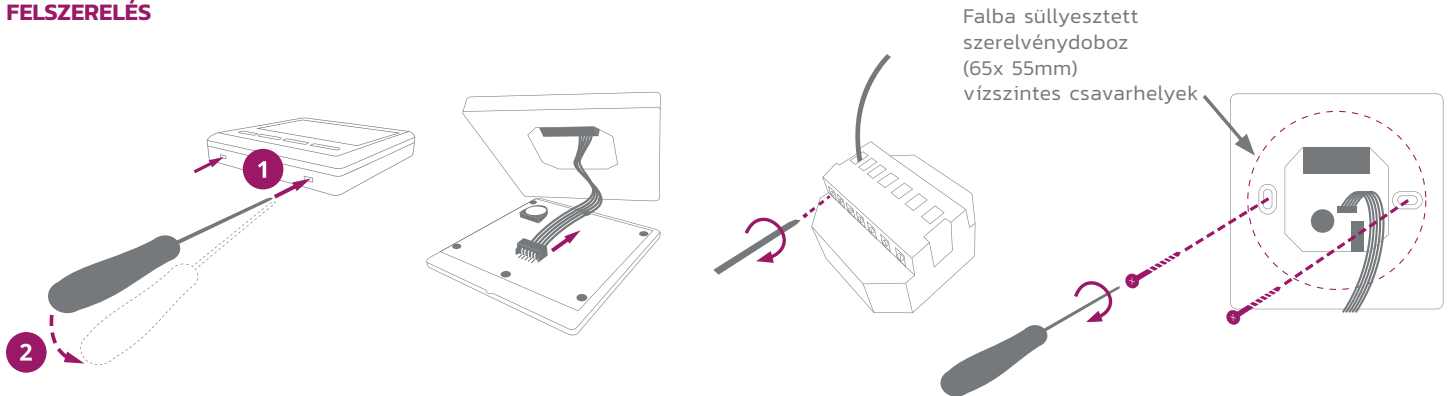
GYÁRI ÉRTÉKEK ÉS SZENZOR ÜZEMMÓD MÓDOSÍTÁSA

A menüpontok funkciói az alábbi táblázatban szerepelnek. A menüpontok között a  gombbal léphet tovább.

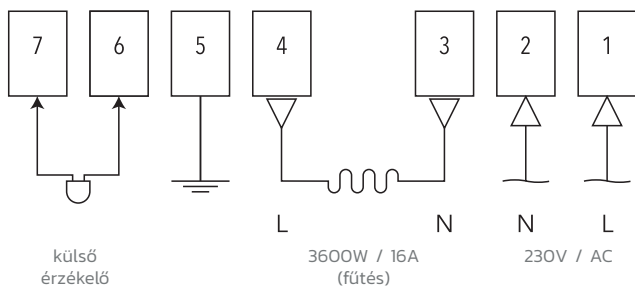
Gyári értékek módosításához kikapcsolt állapotban tartsa nyomva egyszerre kb. 10 másodpercig a  és a  gombokat.

	Funkció	Beállítási tartomány	Alapérték
01	Hőmérő kalibrálása	-8°C ~ 8°C	0
02	Maximális hőmérséklet	5°C ~ 80°C	35°C
03	Minimális hőmérséklet	5°C ~ 80°C	5°C
04	Szenzorválasztás	ROOM – Beépített érzékelő (infrapanel vagy hőszugárzó) FLOOR – Padló érzékelő (komfort padlófűtéshez) R+F – Kombinált üzemmód (padlófűtéshez és mennyezetfűtéshez)	
05	Fagymentesítés (kikapcsolt állapotban is)	5°C ~15°C	5°C
06	Külső érzékelő hőmérséklete	Csak olvasható	
07	Túlmelegedés védelem	20°C ~ 80°C javasolt érték padlófűtéshez: 29–31°C javasolt érték fal és mennyezetfűtéshez: 45–48°C	32°C
11	Gyári értékek visszaállítása	rE (Igen)	
12	Billentyűzet zárolása (gyerekzár)	0 – ki, 1 – be	0
14	Nyitott ablak érzékelés Be/Ki	OF – ki, ON – be	OF
15	Nyitott ablak érzékelési időszak (bekapcsolási késletetés)	2 ~ 30 perc	15 perc
16	Nyitott ablak hőmérséklet esés (érzékelési időn belül)	2 / 3 / 4°C	2°C
17	Nyitott ablak késletelési időszak (visszatérés normál üzemmódba)	10 ~ 60 perc	30 perc
18	Túlmelegedés utáni visszahűlés limit	1°C ~ 3°C	1°C
19	Padlószenzor hőmérséklet kalibrálás	-8°C ~ 8°C	0
20	Fűtési mód	1: elektromos radiátor 3: mennyezetfűtés 2: infrapanel 4: padlófűtés	1
	Wi-Fi kommunikáció kódja	Csak olvasható	
	Szoftver verzió	Csak olvasható	

FELSZERELÉS



BEKÖTÉSI RAJZ



MŰSZAKI SPECIFIKÁCIÓ

Tápfeszültség:	230V AC, 50/60 Hz
Relé terhelhetőség:	3600W/16A (javasolt: max. 3200W/14A)
Készenléti áramfelvétel:	0.5W
Kijelző:	LCD fehér háttérvilágítással
Külső érzékelő:	NTC 10kΩ @ 25°C
Érintésvédelmi besorolás:	IP 30
Szerelvényház:	ABS UL94-5 szabvány tűzállósági fokozat
Mérési tartomány:	5°C–80°C, 0.5°C
Beállítási pontosság:	± 0.5°C
Programlehetőségek:	Heti 7; napi 4 ciklusidő
Szerelvény méretek:	86 mm × 86 mm × 15 mm
Relé beépítési méretek:	Ø 65 mm, minimum 55 mm mélység