

BVF 801

Programozható okos termosztát

A részletes telepítési és használati útmutató letölthető termék támo gattási oldalunkról.

bvfheating.hu/801



MŰSZAKI SPECIFIKÁCIÓ

Tápfeszültség:	230V AC, 50/60 Hz
Relé terhelhetőség:	3600W/16A (javasolt: max. 3200W/14A)
Készenléti áramfelvétel:	0,5W
Kijelző:	LCD fehér háttérvilágítással
Külső érzékelő:	NTC 10kΩ @ 25°C
Érintésvédelmi besorolás:	IP 30
Szerelvényház:	ABS UL94-5 szabvány tűzállósági fokozat
Mérési tartomány:	5°C–80°C, 0,5°C lépcsőkben
Beállítási pontosság:	± 0,5°C
Programlehetőségek:	Heti 7; napi 4 ciklusidő
Szerelvény méretek:	86 mm × 86 mm × 16 mm
Relé beépítési méret:	Ø 65 mm, minimum 55 mm mélység



WiFi CSATLAKOZÁS

A WiFi csatlakozási útmutató eléréséhez olvassa be a QR kódot, vagy nyissa meg az alábbi linket:

bvfheating.hu/801connect



Hét napjai

Ciklusidők



Komfort mód



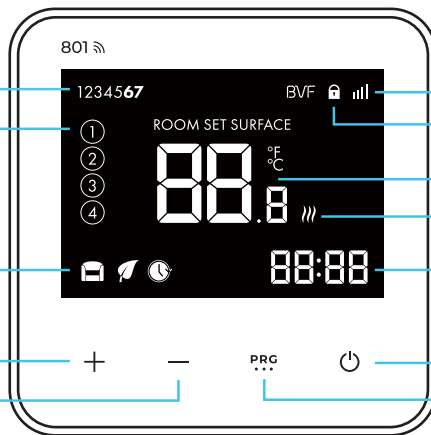
Energiatakarékos mód



Program üzemmód

Hőmérséklet (programozási értékek) növelése

Hőmérséklet (programozási értékek) csökkentése



WiFi jelerősség

Billentyűzár aktív ikon

Hőmérséklet (beállítás / aktuális)

Fűtés aktív ikon

Idő

Ki / bekapcsolás

Programmód kiválasztása (beállítások)

KOMFORT ÜZEMMÓD ÉS ENERGIATAKARÉKOS MÓD BEÁLLÍTÁSA

A **PRG** gombbal válthat az üzemmódok között.

1. Válassza ki a Komfort üzemmódot. A **-** és **+** gombokkal állíthatja be a Komfort üzemmóddhoz tartozó hőmérsékletet.

2. Válassza ki az Energiatakarékos üzemmódot. A **-** és **+** gombokkal állíthatja az Energiatakarékos üzemmóddhoz tartozó hőmérsékletet.

PONTOS IDŐ ÉS PROGRAM ÜZEMMÓD BEÁLLÍTÁSA

A termosztát Program üzemmódba lehetővé teszi a hőmérsékletek napi és napszakok szerinti beállítását. 4 ciklusidő és hőmérséklet választható a hét minden napjára. A programautomatika csökkenti a szoba hőmérsékletét távolléte alatt és növeli a hőmérsékletet, ha otthon tartózkodik. Az előre beállított értékek könnyedén módosíthatók az alábbiak szerint:

A program üzemmód beállításához bekapcsolt állapotban tartsa nyomva 5 másodpercig a **PRG** gombot. Az aktuális módosítható érték villogni kezd a kijelzőn.

- A **-** és **+** gombokkal állíthatja be a pontos időt (perc, óra) és a hét napját (1=hétfő, 2=kedd stb.) A továbblépéshez nyomja meg a **PRG** gombot.
- Az idő és a hét napjának beállítását követően van lehetőség a ciklusidők kezdetének és a hozzá tartozó hőmérséklet értékek beállítására. A **-** és **+** gombokkal lehet módosítani a ciklusidő kezdő időpontját. A **PRG** gomb megnyomásával az időpontot a vezérlő rögzíti és a hőmérséklet érték kezd villogni, mely a **-** és **+** gombokkal módosítható. Elfogadáshoz nyomja meg újra a **PRG** gombot. A leírtak szerint haladjon végig a ciklusidők kezdő időpontjain a hozzájuk tartozó hőmérséklet értékek beállításával. Minden egyes bevitt időpont és hőmérséklet érték rögzítéséhez nyomja meg a **PRG** gombot.

A vezérlő a beállításokat áramkimaradás esetén is megőrzi.

A PROGRAM ÜZEMMÓDHOZ TARTOZÓ GYÁRI ÉRTÉKEK

Ciklusidők	Reggel ①		Napközben ②		Délután ③		Éjjel ④	
	Idő	Hőmérséklet	Idő	Hőmérséklet	Idő	Hőmérséklet	Idő	Hőmérséklet
1-5 (H.-P.)	7:00	22°C	8:30	19°C	17:00	22°C	22:00	19°C
6 (Sz.)	8:00	22°C	8:30	22°C	17:00	22°C	22:00	19°C
7 (V.)	8:00	22°C	8:30	22°C	17:00	22°C	22:00	19°C

BILLENTYŰZÁR FUNKCIÓ

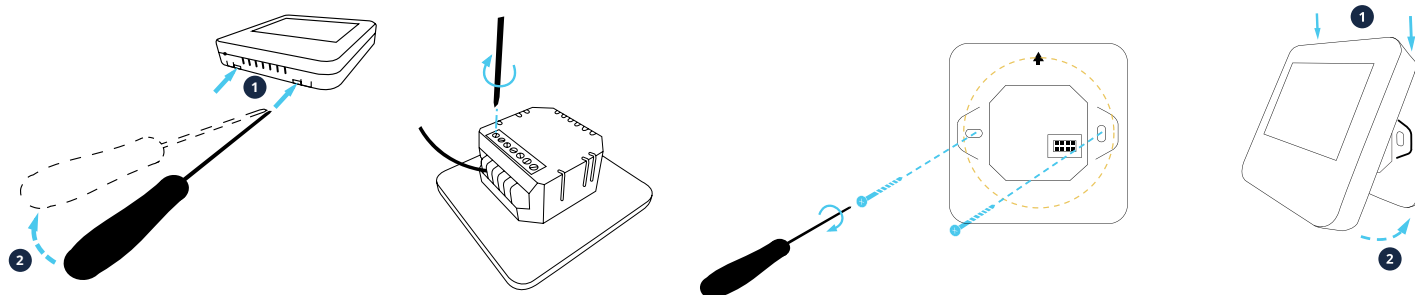
Amennyiben szeretné elkerülni, hogy illetéktelen személyek módosítsák beállításait (szállodai-, közösségi terek, gyerekszoba stb.) lehetősége van aktiválni a billentyűzárát a gyári menü 12. pontjában. A billentyűzár feloldásához tartsa nyomva kb. 5 másodpercig a **-** és a **+** gombot.

GYÁRI ÉRTÉKEK ÉS SZENZOR ÜZEMMÓD MÓDOSÍTÁSA

A menüpontok funkciói az alábbi táblázatban szerepelnek. A menüpontok között a gombbal **PRG** léphet tovább. A gyári értékek módosításához kikapcsolt állapotban tartsa nyomva egyszerre kb. 10 másodpercig a **PRG** és a **+** gombokat.

Menü	Funkció	Beállítási tartomány	Alapérték
01	Hőmérő kalibrálása	-8°C ~ 8°C	0
02	Maximális hőmérséklet	5°C ~ 80°C	35°C
03	Minimális hőmérséklet	5°C ~ 80°C	5°C
04	Szenzorválasztás	ROOM - Beépített érzékelő (infrapanel vagy hőszugárzó) SURFACE - Padló érzékelő (komfort padlófűtéshez) R+S - Kombinált üzemmód (padlófűtéshez és mennyezetfűtéshez)	
05	Fagymentesítés (kikapcsolt állapotban is)	5°C ~ 15°C	5°C
06	Felületi szenzor hőmérséklete	Csak olvasható	
07	Túlmelegedés védelem	10°C ~ 80°C javasolt érték padlófűtéshez 29-31°C javasolt érték fal és mennyezetfűtéshez 45-48°C	32°C
11	Gyári értékek visszaállítása		
12	Billentyűzet zárolása (gyerekzár)	0 - kikapcsol, 1 - bekapcsol	0
14	Nyitott ablak érzékelés Be/Ki	OFF - kikapcsol, ON - bekapcsol	OFF
15	Nyitott ablak érzékelési időszak (bekapcsolási késletetés)	2 ~ 30 perc	15 perc
16	Nyitott ablak hőmérséklet esés (érzékelési időn belül)	2 / 3 / 4°C	2°C
17	Nyitott ablak késletetési időszak (visszatérés normál üzemmódba)	10 ~ 60 perc	30 perc
18	Túlmelegedés utáni visszahűlés limit	1°C ~ 3°C	1°C
19	Padlószenzor hőmérséklet kalibrálás	-8°C ~ 8°C	0
20	Fűtési mód	1: elektromos radiátor 2: infrapanel 3: mennyezetfűtés 4: padlófűtés	2
21	Készenléti mód fényereje	0 - 100%	5%
22	Szoftver verzió	Csak olvasható	

SZERELÉSI ÚTMUTATÓ ÉS BEKÖTÉSI RAJZ



KÜLSŐ SZENZOR

