

# BVF L-1

Okos termosztát kültéri hó- és jégmentesítéshez



## MŰSZAKI SPECIFIKÁCIÓ

Tápfeszültség:	230V AC, 50/60 Hz
Relé terhelhetőség:	3600W/16A
Háttértár:	EEPROM
Érintésvédelmi besorolás:	IP 30
Szín:	Fekete
Programlehetőségek:	Napi programozás, korlátlan
Szerelvény méretek:	86 mm × 86 mm × 15 mm
Relé beépítési méret:	Ø 65 mm, min. 55 mélység

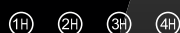


### FIGYELEM!

A termosztát kizárólag beltérben helyezhető el!



Időzítő aktív (1-4 óra)



Érintógomb és állapot visszajelző LED



## LED ÁLLAPOTVISSZAJELZŐ

- Párosítási mód
- Fűtés kikapcsolva, Wi-Fi offline
- Fűtés kikapcsolva, Wi-Fi csatlakoztatva
- Fűtés bekapcsolva

## ÁTTEKINTÉS

A BVF L-1 termosztát egy újgenerációs kültéri szenzor nélküli termosztát, mely technológia az applikációtól kapott valós idejű időjárési viszonyokon alapul.

A termosztát normál működéséhez töltse le a Tuya Smart applikációt telefonjára, és párosítsa az L-1 termosztáttal. A csatlakoztatás után a termosztát automatikusan kapcsolja majd a fűtést az éppen aktuális időjárési viszonyoktól függően.

## WiFi CSATLAKOZÁS

A WiFi csatlakozási útmutató eléréséhez olvassa be a QR kódot, vagy nyissa meg az alábbi linket: [bvfh heating.hu/L-1](https://bvfh heating.hu/L-1)



## AUTOMATIKUS MÓD

A termosztát az alábbi listában látható feltételek teljesülésekor kapcsolja be a fűtést. Ehhez a funkcióhoz engedélyeznie kell az automatikus módot az applikációban.

- A hőmérséklet alacsonyabb, mint 1 °C és a páratartalom magasabb, mint 70% (mindkét feltételnek teljesülnie kell a bekapcsoláshoz)
- Enyhe havazás
- Havazás
- Erős havazás
- Hóvihar
- Enyhe vagy mérséklet hó
- Enyhe hózápor
- Mérséklet havazás
- Hőeső
- Jeges köd
- Köd
- Havas eső

## ÉRTESÍTÉSI MÓD

Az applikáció értesítést küld abban az esetben, ha az időjárási viszonyok indokoltá teszik a fűtés bekapcsolását.

## PROGRAM MÓD

Az applikációban lehetőség van fűtési ütemezés beállítására a hét minden napjára és órájára.

## KÉZI VAGY OFFLINE MÓD

Ha nem szeretné a telefonját használni a termosztát üzemmódjának megváltoztatására vagy a termosztátot még nem párosította a telefonjával, az érintőgomb segítségével módosíthatja az üzemmódot. A termosztát minden egyes érintésre a következő üzemmódba kapcsol.

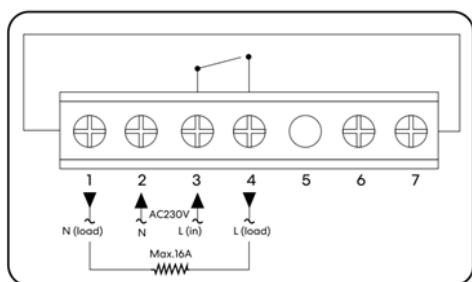
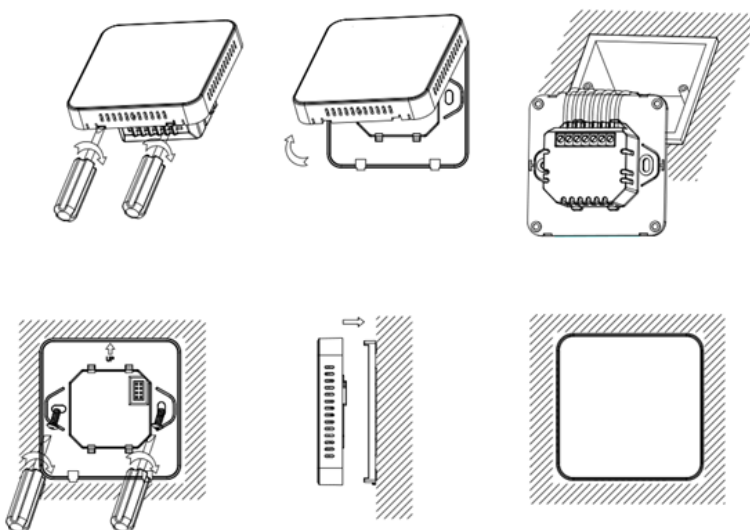
-   Fűtés kikapcsolva
-  Fűtés bekapcsolva
-  Fűtés 1 órán keresztül
-  Fűtés 2 órán keresztül
-  Fűtés 3 órán keresztül
-  Fűtés 4 órán keresztül

## SZERELÉSI ÚTMUTATÓ ÉS BEKÖTÉSI RAJZ

A termosztát süllyesztve szerelhető, és egy 35 mm-es (minimális mélységű) szerelvénydobozra van szükség, amelyet a falba kell süllyeszteni a telepítés előtt.

**FIGYELEM!**  
A termosztát kizárólag beltérben helyezhető el!

1. Csúsztasson egy kis csavarhúzó a termosztát alján található lukba, majd fordítsa el a csavarhúzót. Ezután óvatosan vágassa le az előlapot.
2. Helyezze a termosztát elülső részét biztonságos helyre.
3. Zárja le a termosztátot az ábrán látható módon.
4. Csavarja be biztonságosan a termosztát hátlapját a hátsó dobozba.
5. Rögzítse a termosztát elejét a hátlapra.



## HIBAE LHÁRÍTÁS

Olvasza be a QR kódot a hibaelhárítási információkért vagy látogasson el a [bvfheating.hu/L-1](http://bvfheating.hu/L-1) oldalra.

