

BVF L-PRO

100 Series

alu fűtőszőnyeg



BVFHEATING.HU



A fogadó aljzat előkészítése

A padlófűtési rendszer tervezését igény szerint szakembereink örömmel elvégzik, azonban a termékre vonatkozó kiterjesztett garanciának nem feltétele a BVF szakemberei által végzett kivitelezés. A fűtés optimális működése és a kivitelezés biztonsága érdekében a fogadó szerkezet előkészítése kiemelt fontosságú.

A BVF L-PRO padlófűtési rendszer telepítése előtt az alábbi előkészületeket javasoljuk:

- Biztosítsa az elektromos kiállásokat fűtési körként (részletek az elektromos telepítési követelményeknél)!
- Az alu fűtőszőnyeg telepítése előtt a padlózat előkészítése során aljzatkiegyenlítővel történő padlókiegyenlítés javasolt.
- A kivitelezés előtt győződjön meg arról, hogy a padlózat mentes portól, szennyeződéstől, azon éles, hegyes tárgyak, kövek nincsenek.
- A fűtésrendszer csak teljesen száraz aljzatra telepíthető.
- A helyiséget a kivitelezés idejére szabaddá kell tenni, abban bútorok, egyéb berendezési tárgyak nem lehetnek.
- Amennyiben a fűtésrendszer meglévő burkolatra kerül, úgy kizárólag annak pormentességéről és egyenletességéről kell gondoskodni.
- A helyiségnek huzat- és beázásmentesnek kell lennie.
- A kivitelezés kizárólag +5°C helyiség-hőmérséklet mellett kezdhető meg. Amennyiben nem tudja biztosítani a helyiség temperálását, vegye fel a kapcsolatot szakembereinkkel a kivitelezés megkezdése előtt.
- Az alu fűtőszőnyeg telepítése előtt a teljes felületen lépésálló, burkolható habréteg elhelyezése szükséges minimum 5 mm vastagságban. Javasolt 6 mm XPS alkalmazása.
- Az alátét habréteget a padlószenzornál és az L-PRO alu fűtőszőnyeg bekötési pontjánál a vezeték besüllyesztéséhez vágja ki.

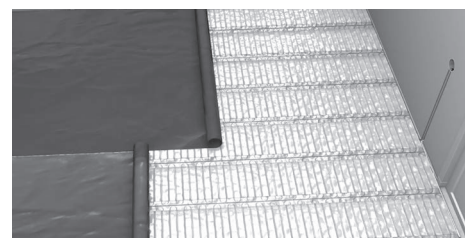
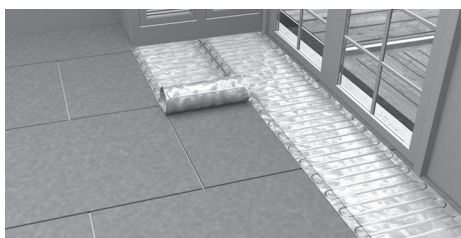
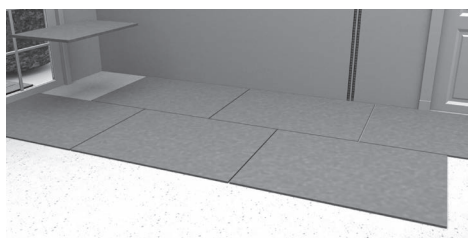
Elektromos telepítési követelmények

Az egyes helyiségek, valamint a rendszer teljesítményének kiszámítását a BVF szakemberei elvégzik és feltüntetik az Önnek kiküldött ajánlati összesítőben. Kérjük, időben győződjön meg arról, hogy a szükséges elektromos kapacitás rendelkezésre áll-e! Ha az elektromos kapacitás kevésnek bizonyul, kérjen hálózatbővítést szolgáltatójától! A tervezés és az esetleges hálózatbővítés során vegye figyelembe a terület egyéb elektromos fogyasztóinak elektromos igényét is!

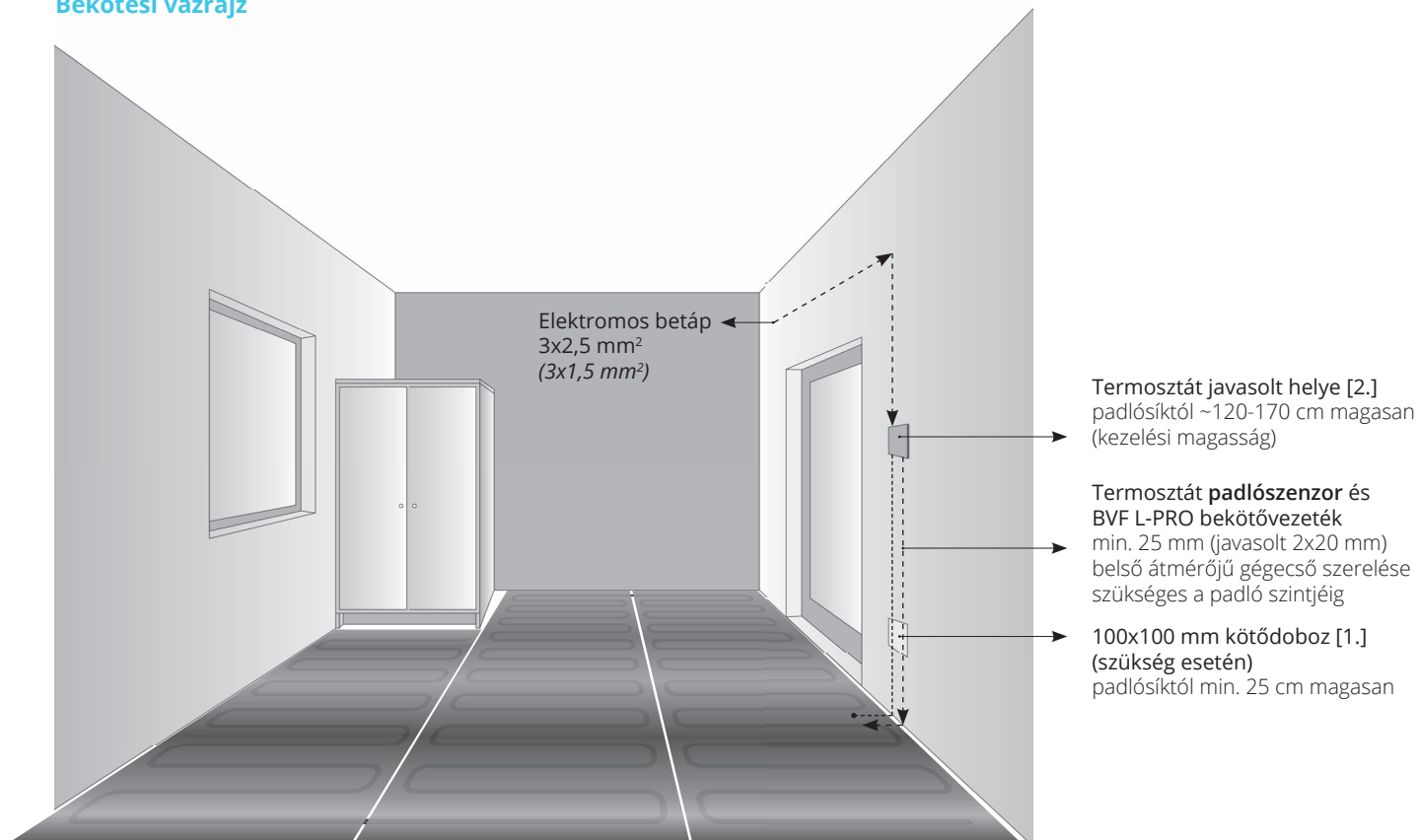
Ezeknek az adatoknak a birtokában az alábbi előkészületeket javasoljuk:

- Az elektromos kiállásokat a helyiség falán, a termosztátok tervezett helyéig kell kiépíteni. A termosztátokhoz 3x1,5 mm² keresztmetszetű rézvezetékekkel álljon ki! Amennyiben a helyiségenkénti áramfelvétel meghaladja a 13 A összteljesítményt, úgy 3x2,5mm² keresztmetszetű rézvezeték szükséges.
- A termosztátokhoz általában 65 mm-es belső átmérőjű, minimum 55 mm mélységű, nem sorolható szerelvénydoboz szükséges. A szerelvénydobozt vízszintesen elhelyezett szerelvénycsavarozással kell beépíteni.
- A szükséges elektromos kapacitást biztosítsa a fűtendő helyiségekhez a BVF által megadott információk alapján! A fűtési körönkénti áramfelvételt a BVF által küldött árajánlat mellékletében találja. (Amennyiben árajánlatunk nem tartalmazza az áramfelvételi adatokat, kérem jelezze az árajánlatot készítő szakember felé!)
- A falba süllyesztett termosztátok helyét úgy jelölje ki, hogy az közvetlenül homlokzati nyílászáró mellé lehetőleg ne kerüljön, illetve ügyeljen arra, hogy a későbbi bútorozás során a termosztátok ne kerüljenek takarásba!
- A termosztáttól az alu fűtőszőnyegig vezető, elektromos vezetékekhez alkalmas, min. 25 mm belső átmérőjű (javasolt 2x20 mm) védőcső szerelése szükséges a padlófűtés szerelési pontjáig. **A fűtést vezérlő termosztát padlószenzora az utólagos beépíthetőség és szerelhetőség érdekében teljes hosszában védőcsőben legyen.**
- Amennyiben az egy fűtési körre eső teljesítmény meghaladja a 15 Ampert, úgy a teljesítménykapcsoló relé beszerelése érdekében a termosztát szerelvénydobozán túl a 100x100 mm-es falba süllyesztett kötődoboz elhelyezése is szükséges. A kötődoboz elhelyezése nem szükséges, amennyiben a fűtési áramkörön a kismegszakító mellett sínre szerelhető relé kiépítése megoldható.

Kérjük, amennyiben a meglévő elektromos rendszer nem tartalmazza az életvédelmi relét, ezt jelezzék a BVF Heating munkatársai felé!

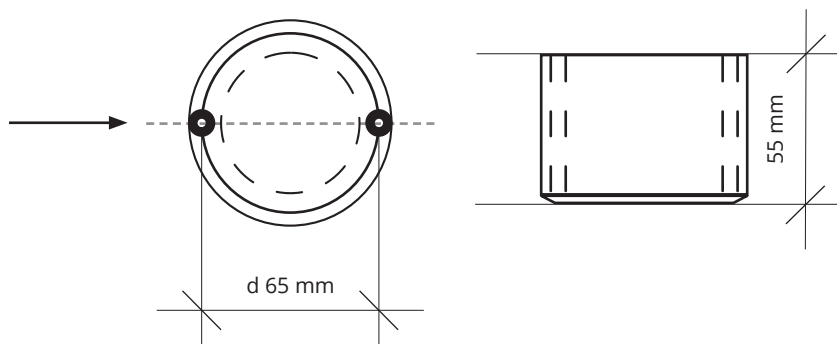


Bekötési vázrajz



Termostát szerelvénydoboz méretei

A külső rögzítő csavarok
vízszintesen helyezkedjenek el!

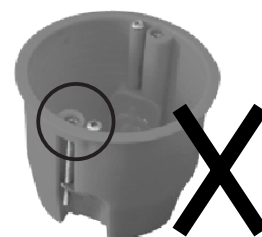


CSAK INDOKOLT ESETBEN



1. | 100×100 mm, falba süllyesztett
kötődoboz

Amennyiben az ajánlatban szereplő, egy fűtési körre eső teljesítmény 15 Ampert meghaladó, úgy a teljesítménykapcsoló relé beszerelése érdekében a termostát kötődobozán túl a 100×100 mm-es kötődoboz elhelyezése is szükséges.



2. | 65 mm belső átmérőjű
szerelvénydoboz

A 65 mm belső átmérőjű, minimum 55 mm mély, nem sorolható szerelvénydobozt az elektromos betáp kábelével szerelve akként helyezze el, hogy a külső rögzítő csavarok vízszintesen helyezkedjenek el!